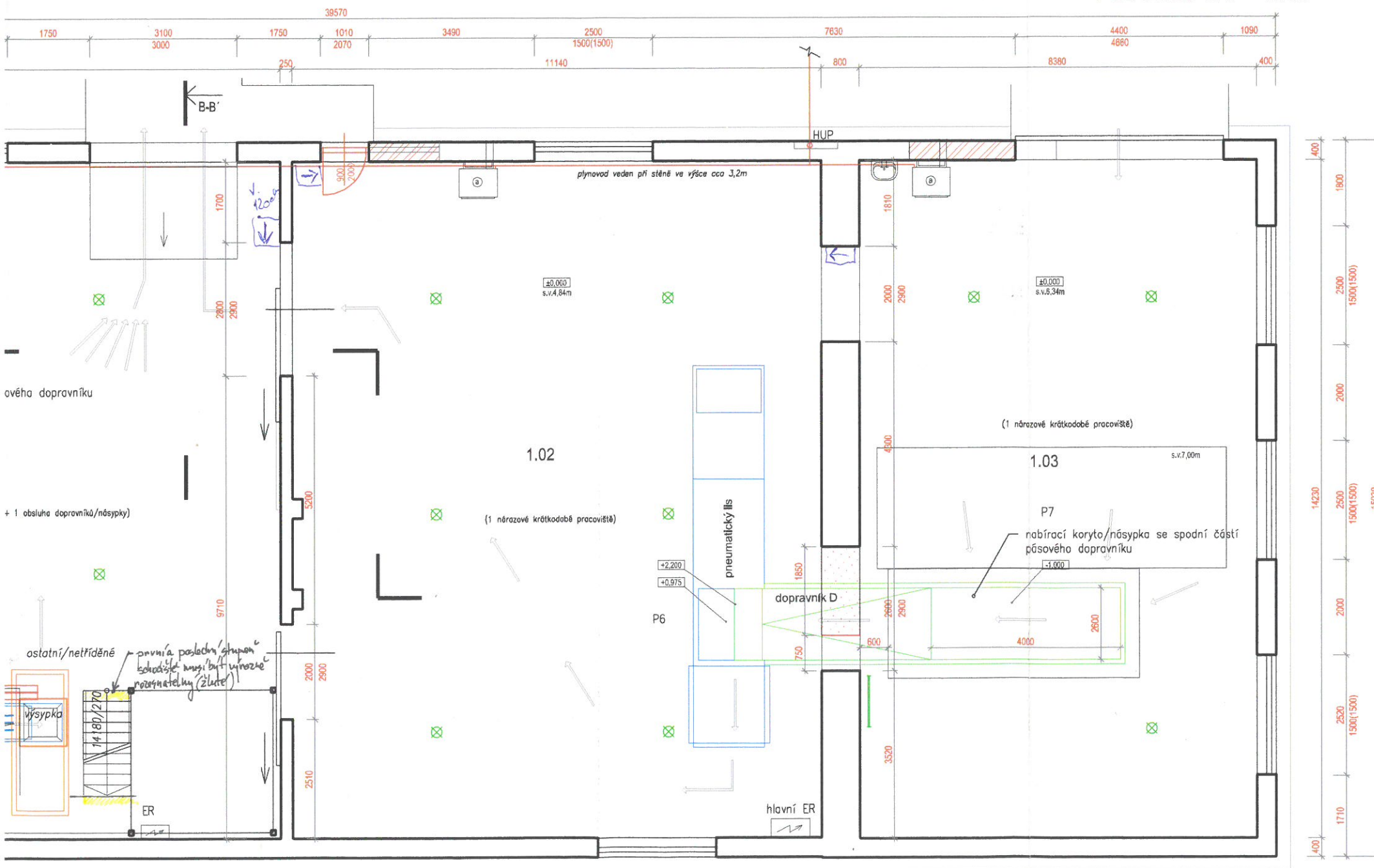


provoz třídírny materiálu (plasty)

PŮDORYS 1.NP 1:100



#### LEGENDA:

- STÁVAJÍCÍ KONSTRUKCE
- BOURANÉ PŮVODNÍ KONSTRUKCE
- NOVÉ KONSTRUKCE: POROBETONOVÉ TVÁRNICOVÉ ZDIVO celk. tl. 400mm  
nopl. Ytong 400P+
- ROSTLÁ ZEMINA
- TEPELNÁ IZOLACE
- POVLAKOVÁ HYDROIZOLACE
- TEPELOVZDUŠNÝ/PLYNOVÝ ZDROJ TEPLA  
- typ Robur, osazeno do oca v. 3,5m  
- celkem 3ks
- STROPNÍ SVÍTLIDLO
- ŽÁRMOVÉ NÁSTĚNNÉ SVÍTLIDLO
- SMĚR POSTUPU PROVOZU / ZPRACOVÁVÁNÉHO MATERIÁLU

#### POZNÁMKY.

- Budova neobsahuje žádné obytné ani pobytové místnosti.
- Záměr změny užívání stavby nevyvolává požadavek na zvláštní stavební úpravy stávající budovy.
- Budova návrhem bude využívána nárazově krátkodobě bez trvalého pracoviště. Během provozu dle momentální potřeby bude při možné současnosti maximální obsah 7 pracovišť tj. zachování stávající kapacity. Předpokládáné vytížení objektu denních 20hodin. Příslušné hygienické zázemí se nachází ve vedlejší budově provozního areálu (šatna, WC apod.).
- Stávající stav budovy dofinuje vytápěný objekt soustavou tří teplovzdušných plynových nástěnných jednotek. -NÁVRHEM BUDE ZACHOVÁNO. Stávající plynové instalace budou zachovány.
- Větrání vnitřních prostor je zajištěno přirozeně otvorymi konstrukcemi -NÁVRHEM BUDE ZACHOVÁNO.
- Rozvody a prostupy instalací provést dle projektu jednotlivých profesí.
- Rozmístění technologických zařízení provozu je orientační. Provozem zařízení nebudou překročeny žádné hygienické limity (hluk, prašnost, apod.).
- Blížší specifikace bude předmětem dalšího stupně PD nebo bude upřesněna v průběhu úprav pro změnu užívání stavby. Původní využití budovy bylo " Výrobní a skladovací hala".

#### SKLADBY HLAVNÍCH KONSTRUKCÍ:

- S1 - OBVODOVÁ STĚNA** celk. tl. 430 mm
  - omítky (VCM)
  - porobetonové tvárnice zdivo Ytong tl. 400 mm
  - omítky (VCM)
- S2 - NOSNÁ STĚNA** celk. tl. 800 nebo 250 mm
  - omítky (VCM)
  - porobetonové tvárnice zdivo Ytong
  - omítky (VCM)
- P1 - PODLAHA 1.NP**
  - betonová mazanina s bezprašným nátěrem (cca tl. 100mm)
  - hydroizolace (asfaltový pás)
  - podkladní betonová mazanina (cca tl. 80mm)
  - šterkopiskový vyrovnávací podsyp (cca tl. 100mm)
  - rostlý terén
- P2 - STROPNÍ KONSTRUKCE NAD 1.NP**
  - tepelná/minerální izolace (Rotaflex) tl. 120mm
  - sádkartonový zavěšený podhled
    - závěsná podkonstrukce (předpoklad z latí nebo z CD profilů)
    - parozábrana (předpoklad)
    - sádkartonová deska s výmalbou
- P3 - STŘEŠNÍ KONSTRUKCE**
  - trapezový střešní plechová krytina
  - ocelová vazníková konstrukce

#### Ostatní standard

- okna: plastová s dvojskly
- vstupní dveře: plastové s PUR výplní
- vrata: a) při m.č. 1.01 (2ks) - sekční lamelová s prosvětujícími částmi  
b) při m.č. 1.03 (1ks) - posuvná ocelová rámová konstrukce s trapezovým plech, opláštěním  
c) vnitřní (2ks) - posuvná plechová
- při obvodě stavby: okapový chodník z kačírku š. 0,5m
- přilehlé venkovní zpevněné plochy: betonová zámková dlažba do šterkového lože (šedá)

Ověřeno při stavebně povolením

řízení pod č.j.: 14142 989/2015 od